

Doskonale rozwiązanie w zakresie precyzyjnego spawania materiałów wysokostopowych — zasilacz TITAN 400 o wysokiej obciążalności (400 A przy 60%) zaprojektowano z myślą o najbardziej wymagających zastosowaniach w zakresie spawania TIG i MMA. Jego łatwy w obsłudze interfejs umożliwia łatwe konfigurowanie przy użyciu dużych i prostych elementów obsługi. Urządzenie TITAN 400 jest wyposażone w tryb szepiania oraz spawania punktowego i stanowi doskonałe narzędzie dla profesjonalnego spawacza rur, konstrukcji rurowych i wyrobów z blachy nierdzewnej.

ZOPTYMALIZOWANE SPAWANIE DC

- **TIG DC:** spawanie prądem stałym.
- **TIG DC impulsowe:** mniejsze rozpraszanie ciepła do spawanego elementu.
- **3 specjalne procesy spawania:**
 - **Tryb SPOT:** tradycyjne spawanie punktowe przed spawaniem cienkich blach.
 - **Tryb TACK:** funkcja bardzo precyzyjnego spawania punktowego bez utleniania, co zmniejsza ryzyko odkształceń wskutek oddziaływania termicznego. Punkty spawania w trybie TACK są niewidoczne w spoinie.
 - **Tryb E-TIG:** zapewnia jednorodną szerokość i penetrację spoiny niezależnie od pozycji palnika względem spawanego elementu (kontrola energii spawania).
- **2 rodzaje uruchamiania łuku:** HF (bezystykowy) lub LIFT (stykowy) w środowiskach wrażliwych na elektryczność.
- **3 tryby wyzwalania:** 2T, 4T i 4T LOG.
- **Automatyczne wykrywanie palnika:** możliwość współpracy z palnikami z wyzwalaczem, dwoma przyciskami i potencjometrem.



Bez akcesoriów w zestawie

SPAWANIE MMA

- **MMA:** elektrody otulone, rutyłowe, zasadowe i celulozowe (do Ø 6 mm).
- **MMA Pulse:** do spawania pionowego, pozwalający zmniejszać „przycinanie” i zoptymalizować penetrację

INTUICYJNA

- **Wskaźnik natężenia/napięcia** w trakcie spawania i po spawaniu (WPS/PQR).
- **Zapis 50 programów zadania** dla każdego procesu, pozwalający uzyskać doskonałą powtarzalność spoin.
- **Zdalne sterowanie** (opcjonalnie za pomocą pedału lub ręcznie).
- **Blokowana klawiatura** do ochrony przed niepożądanym użyciem.
- **Inteligentny wentylator chłodzący** z systemem zarządzania minimalizującym pobór mocy (w stanie spoczynku przy wyłączonym łuku = 35 W), wchłanianie pyłu i hałas.
- **Tryb „Connect 5”** umożliwiający wyzwalanie urządzenia przy użyciu automatycznego sterownika lub interfejsu (5 programów zapisanych w pamięci).



Wszystkie ustawienia spawania TIG są bezpośrednio dostępne przy użyciu jednego pokrętki, co upraszcza obsługę. Duże centralne pokrętko przystosowane do obsługi w rękawicach.

MENU GŁÓWNE

- pre-gas / post-gas
- prąd narastający
- prąd spawania
- czas zbocza opadającego
- prąd gorący
- częstotliwość impulsów
- równoważenie prądu zimnego

ZAAWANSOWANE MENU

- I start / t start
- I stop / t stop
- kształt przebiegu impulsowego
- czas spawania punktowego prądem impulsowym lub stałym.

PRECYZYJNY

- **Tryb kalibracji** pozwala na regulację napięcia i lepsze obliczanie energii.
- **Tryb ENERGY**, wyświetlanie i obliczanie energii po spawaniu zgodnie z normami EN1011-1, ISO/TR 18491 i QW-409.

SOLIDNA

- Klasyfikacja IP 23 do użytku na zewnątrz.
- Wzmocniona obudowa i antypoślizgowe gumowe poduszki.
- 2 stalowe uchwyty ułatwiające podnoszenie lub przenoszenie.
- 4 narożne pierścienie umożliwiające zawieszenie sprzętu.

AKCESORIA

Zespół chłodzenia:



WCU 1 kW C
013537

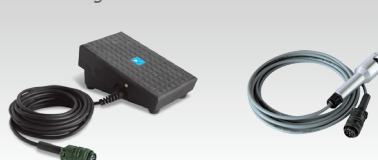
Palnik ABITIG ciekowy - 450 W - 8 m:



Spust
037359

Podwójny przycisk
037366

Pilot zdalnego sterowania:



Pedał RC-FA1
045682

Ręczny RC-HA1
045675



Wózek 10 m³
037328



Filtr
046580

50/60 Hz	A	I ₂ TIG A	I ₂ MMA A	INTEGRATED TECHNOLOGY			TIG - MMA EN 60974-1 (40°C)	U ₀ V	mm ²	W	cm	kg	IP	Protected & compatible power generator (+/-15%)	
				PULSE	AID	SR									CEL
400 V - 3~	32	3 → 400	5 → 400	0.1 → 2500 Hz	■	■	■	400 A @ 60% 360 A @ 100%	85	70/95	35	75 x 30 x 54	40	IP 23	30 kVA