

Deze professionele TIG is ideaal voor pijpfitters, ketelmakers en onderhoudsdiensten. Voor het lassen van ijzer, RVS en koper.

INTERFACE

De LASINVERTER TIG DC 200 is door een microprocessor bestuurd met een gemakkelijk te bedienen digitaal paneel.
5 geheugenplaatsen voor het opslaan van las programma's.

TIG 200

✓ Start:

- 2 mogelijkheden: HF zonder contact of LIFT met contact.
 - Geïntegreerde automatisme: «Adjust Ideal Position».
- Mogelijkheid om elektrode in plaats te zetten voor het opstarten van kraterstroom.. Met een zeer lichte intensiteit wordt een « lichtbundel » gevormd (beschikbaar in 4T en 4Tlog).

✓ 3 mogelijkheden van de trekker:

- 2 Tijden
- 4 Tijden
- 4 Tijden «LOG»: gebruiker kiest tussen twee lasstroomsterktes (koude of warme lasstroom).

✓ Automatische detectie van de toorts:

Mogelijkheid om een enkele of dubbele knoop toorts te verbinden, met of zonder geïntegreerde potentiometer.

✓ 3 functies DC:

- **TIG :** Instelbare gasvoorstroom tijd / upslope Intensiteit (1 of 2 intensiteit mogelijkheden in 4Tlog mode) / Downslope / gasnastroom tijd.
- **TIG Puls:**
 - Easy Pulse Mode: gebruiker bepaalt de gemiddelde lasstroomsterkte. Het lasapparaat stelt automatisch de frequentie of warme en koude lasstroom af.
 - Normaal mode: gebruiker regelt warme of koude lasstroom en frequentie van puls (van 0,2 HZ tot 20 HZ).
- **TIG SPOT :** TIG Spot: Voorbereiden van werkstukken met puntlassen.

✓ Achterste aansluiting:

Om een voetpedaal (artikelcode 045682) of handmatige afstandsbediening aan te sluiten (artikelcode 045675).



Geleverd met :
- toorts SR17DB (4m)
- kit MMA

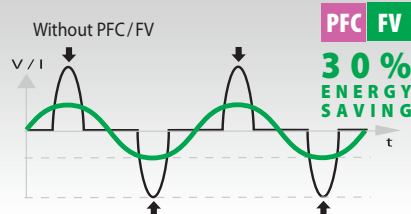
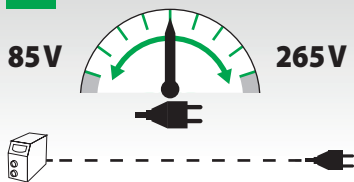
Artikelcode 011533 :
Geleverd zonder accessoires.



- Makkelijk lassen van alle stalen elektroden, roestvrij staal, gietijzer, rutiel of basic.
- Naast de Anti-Sticking, heeft dit product ook Hot Start en regelbare Arc Force.

HIGH-TECH ELEKTRISCHE VOEDING

PFC POWER FACTOR CORRECTION
FV FLEXIBLE VOLTAGE



Nieuwste generatie TIG 200 DC heeft een grote PFC met FLEXIBELE SPANNING (85-265V).

Dankzij deze technologie, werkt dit lasapparaat op een enkel fase 230V-13A of 110V 32A zelfs in intensief gebruik of met een verleng snoer (100m).

| 50/60hz | -AM- | I ₂ | | | EN60974-1 (40°C) | | U ₀ | 35/50 | cm/kg | Protected & compatible POWER GENERATOR (+/- 15%) |
|---------|------|----------------|--------|---------|----------------------|-------------------------|----------------|---------------|-------|--|
| | | TIG AC | TIG DC | MMA | I _A (60%) | X% (I ₂ max) | | | | |
| 230V 1~ | 13A | - | 5-200A | 10-200A | 140A | 30% | 76V | 42x15x31 / 12 | 7 kW | |
| 110V 1~ | 32A | | 5-180A | 10-120A | 115A | 26% | | | | 8.75 kVA |