

Cet outil hydro-pneumatique autonome a été conçu spécialement pour la pose (et l'extraction) des principaux types de rivets utilisés et homologués dans la réparation automobile :

- Rivets auto-perçants «Punch Rivets»
- Rivets «Flow Form»

RÉGLAGES PRÉCIS

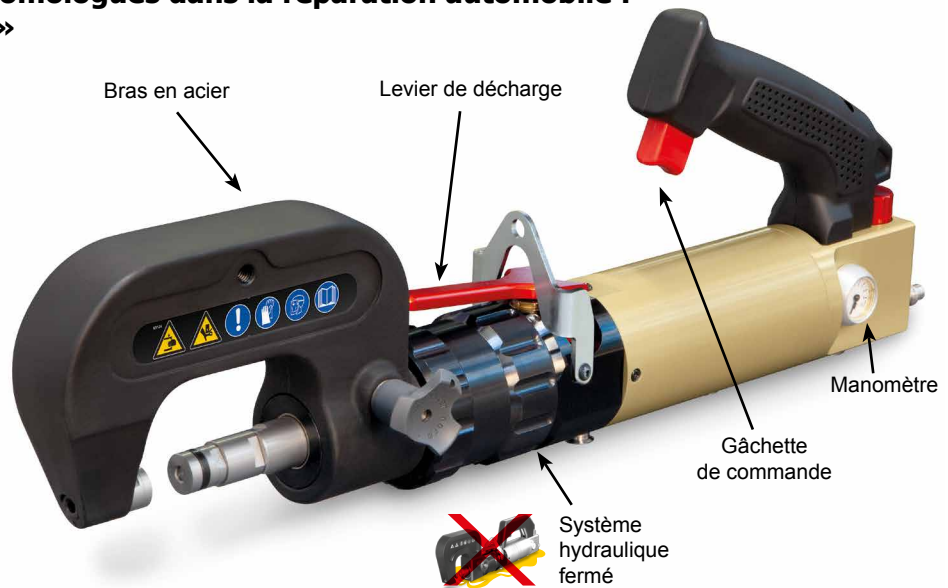
L'utilisateur peut ajuster manuellement la vitesse d'avancement du vérin ainsi que la **l'effort de pose** du rivet suivant le type de matériau à assembler afin d'éviter toute déformation des tôles.



Vitesse de pose des rivets



Pression réglable de 0 > 6.5 bar



ERGONOMIQUE ET PERFORMANT

- Effort maximum de **10 tonnes** avec manomètre intégré pour faciliter le réglage.
- Changement **rapide et facile des bras** sur la riveteuse.
- Bras en C **orientable à 360°** autour de l'axe de la riveteuse.
- Plusieurs bras pour permettre les accès sur les véhicules dans **toutes les situations**.
- Excellente prise en main grâce à sa **poignée ergonomique** et sa **gâchette** mono doigt.
- **Matrices aimantées** pour faciliter la mise en place des rivets.

Livree avec :

- 2 clés de matrice
- 1 sangle
- 1 bras HR110
- 1 poignée pour bras
- 1 boîte de rivets d'essai



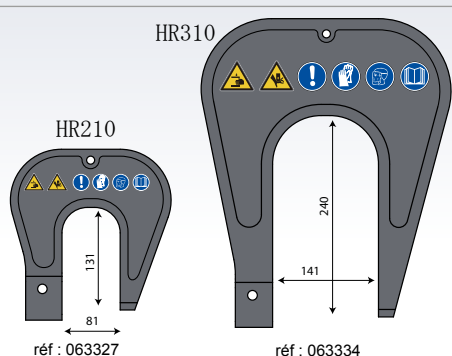
- 1 kit de matrices standard pour l'extraction et la pose de rivets
+ pointeau centreur :
- auto-perçants (ø 3,3 et 5,3 mm)
 - flow-form (ø 5,6 mm)



ACCESSOIRES

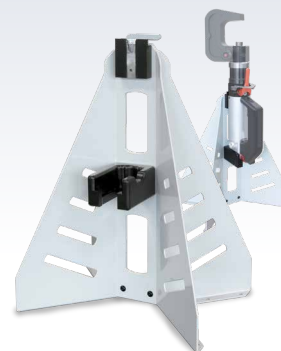


Bras HR110
réf : 063310



KIT Bras HR210 + HR310








réf : 064089



Support riveteuse
réf : 054158



Servante GYSPRESS
réf : 054233

				HR110 	HR210 	 HR310	Temps de cycle	AIR BAR
39.5 x 180 cm	58 x 48 x 15 cm	11.8 kg	4 kg	3 kg	5.4 kg	12 kg	4 sec	normal 6.5 maxi 10

