

Con tecnología inverter, el GYSARC 220 FV CEL es un generador monofásico de 220 A MMA que cumple con los requisitos de los profesionales. Diseñado en torno a la electrónica reforzada, este equipo permite soldar fácilmente electrodos celulósicos, de rutilo o básicos. También está equipado con el proceso TIG lift (DC) que asegura la alta calidad de los cordones de soldadura, incluso sobre chapas finas. Robusto y versátil, el GYSARC 220 FV CEL ofrece al usuario una gran comodidad de soldadura y una máxima productividad.

## 4 modos de soldadura (MMA y TIG DC)

Suelda electrodos básicos, rutilos y celulósicos hasta Ø 5 mm gracias a 2 modos de MMA :

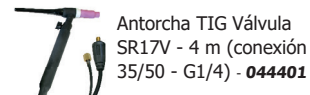
- **MMA Estándar**
- **MMA Pulsado *ajustable*** : ideal para soldar en posición vertical ascendente.
- **TIG Lift** : cebado por simple contacto con la pieza de trabajo. **Ayuda para la soldadura TIG:** Desvanecimiento automático del arco
- **TIG Pulsé *ajustable*** : facilita la soldadura de chapas muy delgadas (0,3 mm) y aumenta la penetración del cordón



### Incluye :

- Pinza de masa (3m / Ø25 mm<sup>2</sup>)
- Portaelectrodos (3m / Ø25 mm<sup>2</sup>)

### Opcional



## Ayudas integradas para la soldadura en MMA

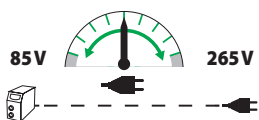
- **Hot Start *ajustable*** : genera una sobrintensidad al inicio de la soldadura para facilitar el cebado y reducir los defectos de soldadura.
- **Arc Force *ajustable*** : regula las desviaciones de la longitud del arco y ofrece comodidad de uso al soldador.
- **Antisticking** : evita que el electrodo se pegue en caso de contacto con la pieza que soldar.

## Seguridad reforzada

- **VRD (Voltage Reduction Device)** : baja el voltaje sin carga (< 30V) para asegurar a los soldadores en entornos específicos (minas, plantas químicas, astilleros...).
- **Clase de protección IP23**: ideal para entornos exteriores y en interiores (ambientes sujetos a polvo o lluvia ligera).
- **Anti-Dust (AD)** : Túnel de ventilación contra la contaminación exterior.

## Alimentación de alta tecnología

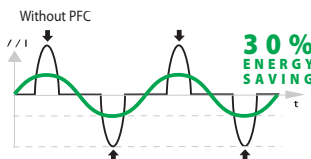
### FV FLEXIBLE VOLTAGE



El equipo funciona con una sola toma de corriente de 230V-16 A o 110 V-32 A, incluso en uso intensivo y con extensiones de sitio (100m).

### PFC POWER FACTOR CORRECTION

30% de ahorro de energía



La tecnología PFC suprime los picos y regula la corriente de suministro. También favorece el uso de cables de extensión o generadores y ayuda a obtener una mejor estabilidad de la corriente durante la fase de soldadura.

### P400 PROTEC 400

Soporta variaciones de tensión en la red eléctrica de hasta 400 V (rayos, grupos electrógenos, reducción de la potencia de la línea).



### Ajuste principal

- Elección del proceso (MMA / TIG)
- Corriente de soldadura (estándar/pulsado)
- Elección del electrodo (básico, rutilo, celulósico)

### Ajustes secundarios

- Arc Force (MMA)
- Hot Start (MMA)

### En modo pulsado (MMA & TIG) :

- Frecuencia de pulsación (Hz)
- Porcentaje de corriente fría (%)

50/60 Hz	I <sub>2</sub> MMA A	I <sub>2</sub> TIG A	INTEGRATED TECHNOLOGY							EN 60974-1 (40 °C)		U <sub>0</sub> V	cm / Kg	IP	Protected & compatible power generator (+/-15%)				
			HS	AF	Anti Sticking	TIG Lift	VRD	P400	AD	CEL	MMA IA (60%)					X% (I2 max)	TIG IA (60%)	X% (I2 max)	
230 V	16	10 → 220	5 → 220	•	•	•	•	•	•	•	130 A	20%	150 A	25%	86	42 x 21 x 35 / 10.5	IP 23	10 kW	12.5 kVA
110 V	32	10 → 120	5 → 140								90 A	30%	120 A	40%	80				