

Ideal para la soldadura de precisión de metales de alta aleación, el generador TITAN 400 (400A @ 60%) ha sido diseñado para aplicaciones de soldadura TIG y MMA más exigentes. Intuitiva y funcional, su interfaz permite modificar los parámetros con toda simplicidad. El Titan 400 es una herramienta ideal para el soldador profesional de tubos, conductos o chapas de acero inoxidable y posee un modo TACK, el no va más para el punteado.

SOLDADURA DC OPTIMIZADA

- **TIG DC** : soldadura en corriente continua.
- **TIG DC Pulsado** : limita el aumento de temperatura de las piezas a soldar.
- **3 procesos especiales de soldadura**:
 - **Modo SPOT** : punteado tradicional antes de la soldadura de chapas finas.
 - **Modo TACK** : punteado ultra preciso y sin oxidación que reduce el riesgo de deformación. Los puntos son invisibles en el cordón de soldadura final.
 - **Modo E-TIG** : asegura una anchura de cordón y una penetración constante, sea cual sea la posición de la antorcha respecto a la pieza (control de la energía de la soldadura).
- **2 tipos de cebado** : HF sin contacto o LIFT por contacto para entornos con sensibilidad eléctrica.
- **3 gestiones del gatillo** : 2T, 4T y 4T LOG.
- **Detección automática de la antorcha**: compatible con las antorchas de pulsador, doble botón y potenciómetro.

SOLDADURA MMA

- **MMA** : electrodos revestidos básicos, rutilos y celulósicos (hasta Ø 6 mm).
- **MMA Pulsado** : desarrollado para la soldadura de tubos/gasoductos y para las posiciones de soldadura en vertical.

INTUITIVO

- **Indicador de corriente/tensión** durante y tras la soldadura (DMOS/QMOS).
- **Memorización de 50 programas** por proceso de soldadura para una reproductibilidad perfecta de sus soldaduras.
- **Mandos a distancia** (pedal o manual en opción) conectables sin herramientas.
- **Teclado bloqueable** para evitar errores de manipulaciones.
- **Gestión inteligente de la ventilación** para disminuir el consumo eléctrico (equipo en espera, sin arco de soldadura = 35W), la aspiración de polvo y el ruido del equipo.
- **Modo Connect 5** para controlar el generador desde una consola o un automatá (5 programas preregistrados).

PRECISO

- **Modo de calibrado** de los accesorios de soldadura, para ajusta la medida de tensión indicada y afinar el cálculo de energía.
- **Modo ENERGÍA**, indica el cálculo de la energía tras la soldadura según las normas EN1011-1, ISO/TR 18491 et QW-409.

ROBUSTO

- Clase IP 23 para un uso en el exterior.
- Carrocería reforzada y soportes de caucho.
- 2 mangos de acero para facilitar su desplazamiento.
- 4 anillas para suspensión.

ACCESORIOS

Equipo de refrigeración:



WCU 1kW C
013537

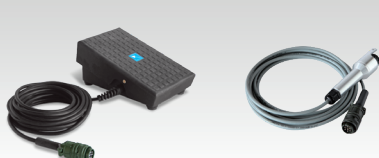
Antorchas Abitig Refr. Líquida - 450 W - 8 m :



Lámina
037359

Doble botón
037366

Control a distancia :



Pedal RC-FA1
045682

Manual RC-HA1
045675



Carro 10m³
037328



Filtro
046580



No incluye accesorios



Todos los parámetros de soldadura TIG son accesibles directamente con la ayuda de una rueda de ajuste.

MENU PRINCIPAL

- pre-gas / post-gas
- corriente de subida
- corriente de soldadura
- duración del desvanecimiento
- corriente caliente
- frecuencia de pulsación
- duración del desvanecimiento
- Equilibrio de tiempo frío

MENU AVANZADO

- I start / t start
- I stop / t stop
- formas de onda de pulsación
- tiempo de punteado en corriente pulsada y continua.

| 50/60 Hz | A | I ₂ TIG | I ₂ MMA | INTEGRATED TECHNOLOGY | | | | TIG - MMA | U ₀ | mm ² | W | cm | kg | IP | Protected & compatible power generator (+/-15%) |
|------------|----|--------------------|--------------------|-----------------------|-----|----|-----|-----------------------------|----------------|-----------------|----|--------------|----|-------|---|
| | | | | PULSE | AID | SR | CEL | | | | | | | | |
| 400 V - 3~ | 32 | 3 → 400 | 5 → 400 | 0.1 → 2500 Hz | ■ | ■ | ■ | 400 A @ 60% 360 A @ 100% | 85 | 70/95 | 35 | 75 x 30 x 54 | 40 | IP 23 | 30 kVA |