

Mikroprozessorgesteuerter WIG-Schweißinverter, ideal für Reparatur- und Instandsetzungsarbeiten an Stahl, Edelstahl und Kupfer.

PROFI-BEDIENFELD

Die TIG 200 DC HF FV ist ein mikroprozessorgesteuerter Inverter mit digitalem Bedienfeld für einfaches Einstellen.
5 Speicherplätze für die Abspeicherung bevorzugter Parameterkurven

TIG 200

✓ Zündung:



Adjust
Ideal
Position

- 2 Zündmöglichkeiten: kontaktlose HF Zündung oder Kontaktzündung mit WIG Lift
 - Integrierte Automatik: «Adjust Ideal Position».
- Dieses System ermöglicht einfaches Finden der idealen Startposition vor dem Anstieg der Stromstärke. Beim Start wird ein Minimalstartstrom initiiert, der als «Suchlichtbogen» dient. (Verfügbar in 4T und 4Tlog)*

✓ 3 Brenntaster-Modi:

- 2-Takt
- 4-Takt
- 4 T «LOG» : Durch kurzes Betätigen des Brenntasters kann zwischen 2 Schweißströmen gewechselt werden: Hauptstrom - Zweitstrom.

✓ Automatische Brennererkennung:

Die TIG 200 DC ermittelt automatisch den angeschlossenen Brennertyp. (Schweißbrenner mit Einzel- oder Doppeltaster, mit oder ohne Potentiometer)

✓ 3 DC Modi mit Gleichstrom:

- **WIG :** Regelung von Gasvor- und nachströmzeit, Stromanstiegszeit, Stromstärke (Wechsel zwischen 2 Schweißströmen im 4Tlog Modus) und Stromabsenkung.
- **WIG Puls :**
 - Easy Puls Modus: Der Anwender stellt einen mittleren Schweißstrom ein. Das Gerät steuert automatisch Pulsfrequenz, Haupt- und Zweitstrom.
 - Normal Puls Modus: Der Anwender stellt den Hauptstrom und Zweitstrom und die Pulsfrequenz manuell ein (0,2 Hz bis 20 Hz).
- **WIG SPOT :** In dieser Funktion können Werkstücke schnell und komfortabel geheftet werden, um sie zum Schweißen vorzubereiten

✓ Fernreglerbuchse:

Zum Anschluss eines Fuß- (Art.-Nr. 045682) oder Handfernreglers (Art.-Nr. 045675).



Im Lieferumfang:
- Brenner SR17DB (4m)
- MMA Kit



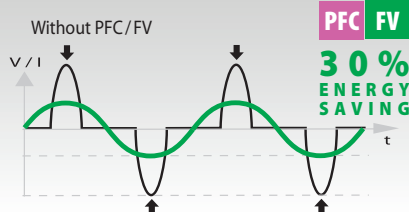
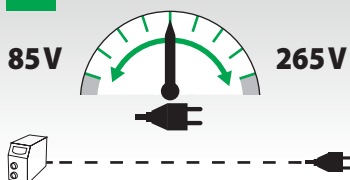
MMA

- Verschweißt alle gängigen Stahl-, Edelstahl-, und Gußelegroden mit rutiler oder basischer Umhüllung.

- Neben Anti-Sticking verfügt das Gerät ebenfalls über einstellbare Hot-Start und Arc-force Funktionen.

MODERNSTE TECHNIK

PFC POWER FACTOR CORRECTION
FV FLEXIBLE VOLTAGE



Die eingebauten PFC- und FV-Schaltungen ermöglichen den Einsatz mit verschiedenen Spannungen (85-265V).

Auch bei intensiver Nutzung und im Einsatz mit langen Verlängerungskabeln arbeitet das Gerät an einem einphasigen Netzanschluss 230 V / 16 A oder 110 V / 20 A.

50/60hz	-AM-	I ₂			EN60974-1 (40°C)		U ₀	cm/kg	Protected & compatible POWER GENERATOR (+/- 15%)	
		TIG AC	TIG DC	MMA	I _A (60%)	X% (I ₂ max)				
230V 1~	13A	-	5-200A	10-200A	140A	30%	76V	35/50	42x15x31 / 12	7 kW 8.75 kVA
110V 1~	32A		5-180A	10-120A	115A	26%				