



LCD 913

FIREMAN

TRUECOLOR

IS

01-08

ÖRYGGISLEIÐBEININGAR



Þessi notendahandbók inniheldur upplýsingar um notkun tækisins og nauðsynlegar varúðarráðstafanir fyrir öryggi notandans. Vinsamlega lestu vandlega fyrir fyrstu notkun og geymdu á öruggum stað til síðari viðmiðunar. Þú verður að lesa og skilja þessar leiðbeiningar fyrir notkun. Breytingar eða viðhaldsvinnu sem ekki er lýst í þessari handbók má ekki framkvæma og framleiðandinn ber ekki ábyrgð á persónulegum eða eignatjónum sem stafar af óviðeigandi notkun tækisins, sem er notað eins og lýst er í þessari handbók. Ef þú hefur einhver vandamál eða áhyggjur varðandi rétta notkun vörunnar, vinsamlegast hafðu samband við hæfan aðila.

Þessu tæki er eingöngu ætlað að vernda augun gegn útfjólubláum og innrauðri (UV/IR) geislun, útstæðri suðuvír og neistum frá suðu og skurði.

Horfðu aldrei beint inn í suðubogann án öryggisgleraugu þegar logsuðubogi er á. Þetta getur valdið sársaukafullri glærubólgu og óafturkræfum skemmdum á linsunni, sem leiðir til drer.



ATHUGIÐ! Hætta á meiðslum ef einstaklingur með grímu og hlífðarglæraugu verður fyrir ögnum sem fljúga á miklum hraða.

Gríman, sían og hlífarnar veita ekki ótakmarkaða vörn gegn sterkum höggum eða höggum, sprengibúnaði eða ætandi vökva. Forðastu að suða eða skera við svo erfiðar aðstæður.

Ekki skal suða eða skera yfir höfuðið með þessari grímu.

Haltu andlitinu í burtu frá reyksvæðinu. Notaðu þvingaða loftræstingu eða staðbundinn útblástur til að fjarlægja lofttegundir.

Súrefnis-, laser- eða gassuðu eða skurður er ekki leyfð með þessari grímu.

Fyrir hverja notkun:

- Athugaðu vandlega grímuna og UV/IR síu hans.

- Skiptið strax um slitna eða skemmda hluta.

. Ef síulinsurnar eða andlitshlífin eru sprungin eða rispuð skaltu skipta um þær til að koma í veg fyrir sjónskemmdir notandans.

Hárbandið getur valdið ofnæmi hjá viðkvæmu fólki.

Rekstrarhitastig ljóssíunnar er á milli -5°C og 55°C .

Sía grímunnar er ekki vatnsheld og virkar ekki rétt þegar hún verður fyrir vatni.

Farðu varlega með suðugrímuna til að skemma ekki síuna, hlífðarbúnað og/eða hlífðarhlíf.

Ef höggstig linsunnar/síunnar og rammans passa ekki saman, ætti að stilla lægsta stigið fyrir heildarvörn.

Vörn sem samsvarar kóðanúmerum/stöfum 7, 9, CH er aðeins tryggð ef samsvarandi tákn á linsu og ramma passa saman.

Viðhald:

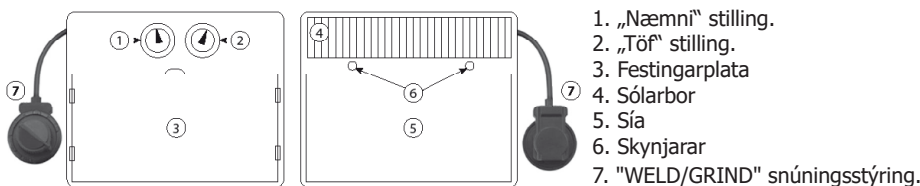
- Ekki setja þunga hluti eða verkfæri í sjónsviðið eða á sjónsviðinu til að forðast að skemma síuna eða andlitshlífina.
- Geymsluhitastig grímunnar er á milli -10°C og 60°C .
- Hreinsaðu sjónræni síuna með hreinni bómullarull eða sérstökum linsuklút.
- Hreinsaðu og skiptu um andlitshlífina reglulega.
- Hreinsaðu grímuna að innan sem utan með hlutlausu þvotta- og sótthreinsiefni, ekki nota leysiefni.
- Gakktu úr skugga um að skynjarar og búr séu ekki hulin ryki eða rusli.
- Við mælum með að nota grímuna og sjónsviðið í 5 ár. Líftími fer eftir mörgum þáttum eins og notkun, hreinsun, geymslu og viðhaldi.

FYRIR NOTKUN

- Athugaðu hvort hjálmurinn sé í góðu ástandi og að ferðabeltið sé stillt.
- Gakktu úr skugga um að glerið og sían séu rétt uppsett og í góðu ástandi. Ef þær eru rangar, athugaðu þær.
- Athugaðu hvort skynjararnir (4) og hlífín (2) séu laus við ryk og óhreinindi.
- Athugaðu hvort filmurnar hafi verið fjarlægðar af ytri og innri gluggum.
- Stilltu viðeigandi dempunarstig fyrir suðuferlið. Sjá töflu „Suðuaðferð“ fyrir viðeigandi dempunarstig.

NOTAÐ

FIREMAN 9/13 TRUE COLOR sjónræni suðu hjálmurinn skiptir sjálfkrafa yfir í bælingarstillingu þegar ljósbogi greinist. Það kviknar sjálfkrafa þegar suðu er lokið.



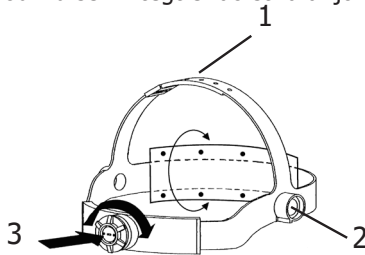
ÖRYGGISLEIÐBEININGAR

- GASILEC 9/13 TRUE COLOR suðuhjálmurinn hentar fyrir nánast allar suðu - nema súrefnis/asetýlen suðu, leysisuðu og gasbrennslu.
- Suðugríman verður að vera með innri og ytri síulinsu. Skortur á þessum spjöldum getur valdið öryggishættu og óbætanlegum skemmdum á síueiningunni.

Penumbra	3
Dökkur tónn	5-9/9-13
Síustærð	110 x 90 x 8 mm
Viðbragðstími	0,08 ms
orkugjafa	sólarsella (2 x CR2032)
Fjöldmenni	540 Mr
Sjónarhorn	100 x 50 mm
Notkunarsvæði	MMA 5>400 A / TIG 2>300 A / MIG-MAG 5>400 A
Ábyrgð	2 ár
Vinnuhitastig	-5°C / 55°C
Geymslu hiti	-10°C / 60°C

STILLING Á SUÐUBANDI

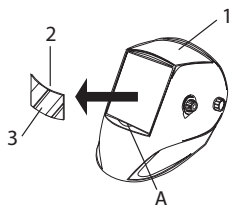
FIREMAN 9/13 TRUE COLOR er búinn þægilegri suðulínu sem hægt er að stilla á fjóra vegu: þvermál (1), hæð, horn (2) og breidd (3).



UMHIRÐA OG VIÐHALD

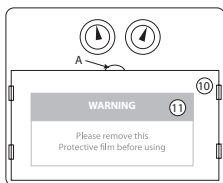
- Fyrningardagsetning/Notkun fyrir: Þessi vara hefur enga fyrningardagsetningu. Athuga þarf ástand hjálmsins fyrir hverja notkun.
- SLÖKKVITI 9/13 LITUR Hlíðargríman má ekki detta af við suðu.
- Ekki nota verkfæri eða beitta hluti til að skipta um síur eða hjálmhluti. Þeir geta skemmt síueiningu og þind og dregið úr skilvirkni þeirra, sem gæti ógilt ábyrgðina.

SKIPT UM YTRI LINSU



Ytra glerið (2) er hægt að fjarlægja með því að ýta á oddinn (A) undir hjálmhlinsunni (1). Þegar skipt er um linsu skaltu fyrst fjarlægja filmuna (3). Ekki er hægt að fjarlægja filmuna þegar linsan er í hjálminum.

SKIPTI UM INNRI LINSU (10)



Skiftu um innri linsuna (10) með því að ýta á oddinn (A) til að losa hana. Þegar skipt er um linsu skaltu fyrst fjarlægja filmuna (11).

VILLUR OG LAUSNIR OG LAUSNIR

Ljósnefni virkar ekki.	Hladdu sólarplötuna með því að setja hana í sólarljós í 20-30 mínútur.
Sían helst dökk þó að ljósboginn sé þegar slokkaður eða enginn ljósbogi.	Athugaðu skynjarana og hreinsaðu þá ef þörf krefur.
Óstýrð skipting eða blikkandi: Sían breytist á milli dökkar og ljóss við suðu.	Athugaðu hvort skynjararnir séu varðir gegn rafbogum eða
Hliðar síunnar eru bjartari en miðpunktur sjónsviðsins.	Þetta er eðlilegur eiginleiki LCD skjáa. Ekki hættulegt augum. Haltu samt alltaf fullkomnu 90° horni við vinnustykkið fyrir hámarks suðuvörn.

ÖRYGGISMERKI

Þetta merki er staðsett innan á hjálminum. Mikilvægt er að notandinn skilji merkingu öryggistáknanna. Tölurnar á listanum samsvara númerum táknanna.



Útskýring á táknum:

ATHUGIÐ! Vinsamlegast einbeittu þér! Hugsanlegar hættur eru sýndar með táknum.

1. Lestu leiðbeiningarnar vandlega áður en þú notar hlífina eða suðuna.
2. Ekki fjarlægja eða mála öryggislímmiðann.
3. Fylgdu leiðbeiningunum um að stilla og viðhalda síu, linsum, svitabandi og suðuhjálmi.
5. Viðvörðun: Ef UV/IR sían dökkar ekki við suðu eða skurð skaltu hætta að vinna strax. (Sjá notkunarleiðbeiningar)
6. Laukur getur valdið bruna á augum og húð.
- 6.1. Notaðu suðugrímu með viðeigandi síu og vatnsheldum. Notaðu fullan hlífðarfatnað.
- 6.3. Ekki suða eða skera ofan frá meðan þú ert með þennan suðuhjalm.
7. Haltu höfðinu frá reykingarsvæðinu. Notaðu þvingaða loftræstingu eða staðbundið útblásturskerfi til að fjarlægja gufur.
8. Ekki nota þennan hjalm fyrir oxy/asetýlen suðu, laser suðu eða gas suðu.

SÍUMERKI

Hver skjöldur er merktur samkvæmt EN 166:2001 (ytri skjöldur) eða EN ISO 16321-1:2022 (innri skjöldur).

	3	5	13	GYS	1	1	1	2	379
Ljósstig									
Annað birtustig									
Ljósstig									
Vörumerki framleiðanda									
Sjóndeildardeild									
Flokkur dreifðs ljóss									
Stétta einsleitni									
Hyrndar eiginleikar									
Stöðlun									

SUÐUMERKINGAR

Öll spjöld eru merkt samkvæmt EN 166 staðlinum.

Ytra net		GYS	F
Innra net		GYS	D
Auðkenni framleiðanda		1	
Sjónflokkur (1: Varanleg notkun / 2: Tímabundin notkun / 3: Tímabundin notkun með bann við varanlega notkun)			
Vörn gegn háhraðaögnum - D = höggstig (80 m/s) / F = lágorkuáhrif			

SUÐUMERKINGAR

Allar suðugrímur eru merktar samkvæmt EN 175 staðlinum.

Auðkenni framleiðanda	GYS	175	F
Tilvísun í EN 175 staðal			
Vélræn viðnám - F : Lítil höggorka - B : Miðlungs högg			

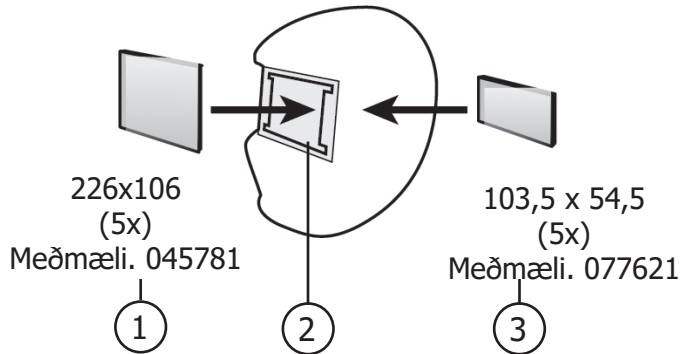
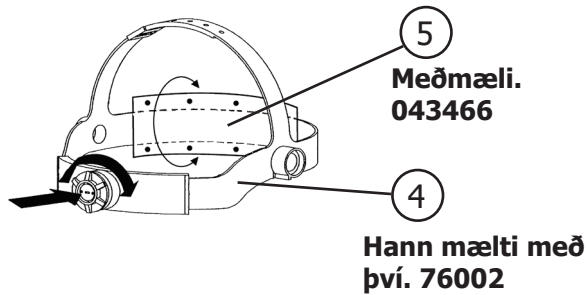
SUÐUAÐFERÐIR

Suðuferli	Eins og er A																								
	1.5	6	10	15	30	40	60	70	100	125	150	175	200	225	250	300	350	400	450	500	600				
MMA	8				9			10		11			12			13			14						
FR/E	8						9		10		11			12			13			14					
SLIPPA LEIK	8				9			10		11			12			13									
MIG fyrir þungmálma	9									10			11			12			13			14			
MIG fyrir léttmálmlöndur	10										11			12		13		14							
Bogasprenging	10										11		12		13		14		15						
Plasmaskurður	9									10		11		12			13								
Plasma suðu	4		5		6		7		8		9		10		11		12								
	1.5	6	10	15	30	40	60	70	100	125	150	175	200	225	250	300	350	400	450	500	600				

ATHUGIÐ: Hugtakið "þungmálmar" nær yfir stál, málmlöndur, kopar og málmlöndur þeirra o.s.frv.

HLUTAR

1	Ytra framhlið
2	sía
3	Innri framhlið
4	Forsíða
5	Suðulisti



ÁBYRGÐ

Framleiðendaábyrgð á aðeins við um framleiðslu- eða efnisgalla sem tilkynnt er um innan 24 mánaða frá kaupum (sönnun um kaup).

Ábyrgðin nær ekki til:

- Aðrar flutningaskemmdir.
- Rispur: Notkun án hlífðarglers (skjávörn)
- Brotið gler
- Slys af völdum óviðeigandi notkunar (fall, sundurliðun).

Viðgerðir fara aðeins fram ef viðskiptavinur hefur áður staðfest (undirritað) framlagðar áætlanir skriflega. Komi til ábyrgðarkrafa ber GYS einungis kostnað við að skila því til sérvslunar.

SAMRÆMISYFIRLÝSING

FIREMAN 9/13 TRUE COLOR suðu hjálmurinn uppfyllir kröfur Evróputilskipunar 2016/425 um persónuhlífar og auknu staðlanna EN 175:1997, EN 166:2001, EN 379 A1:2009, EN ISO 16321-1: ISO - 163. 2:2021.

Súgerð: WH737

Gerð grímu: WH6000




STOFNUN - TILKYNNTIR EINSTAKLINGAR

Hjálmur og vörn:

ECS GmbH
 European Certification Service
 Augenschutz und Persönliche Schutzausrüstung Laserschutz und Optische Messtechnik
 Hüttfeldstraße 50
 73430 Aalen, Germany
 Notified body: 1883
 N° identification : 1883

Farsími:

DIN CERTCO
 Gesellschaft für
 Konformitätsbewertung mbH
 Alboinstraße 56
 12103 Berlin, Germany
 Notified Body: 0196
 N° identification : 0196

	Búnaðurinn er til á lager samkvæmt tilskipunum ESB. Þú getur fundið samræmisyfirlýsinguna á vefsíðu okkar.
	Sérreglur um förgun búnaðar (úrgangur sem ekki er eldaður) samkvæmt reglugerð ESB 2012/19/ESB. Það á eiginlega ekki að blanda því saman við heimilissorp.
	Fjarlægja verður vöruna sérstaklega. Það á eiginlega ekki að blanda því saman við heimilissorp.



GYS SAS
1, rue de la Croix des Landes
CS 54159
53941 SAINT-BERTHEVIN Cedex
FRAKKLAND