



INVEST IN THE FUTURE



Французский производитель
с 1964

Промышленная

Приварка шпилек

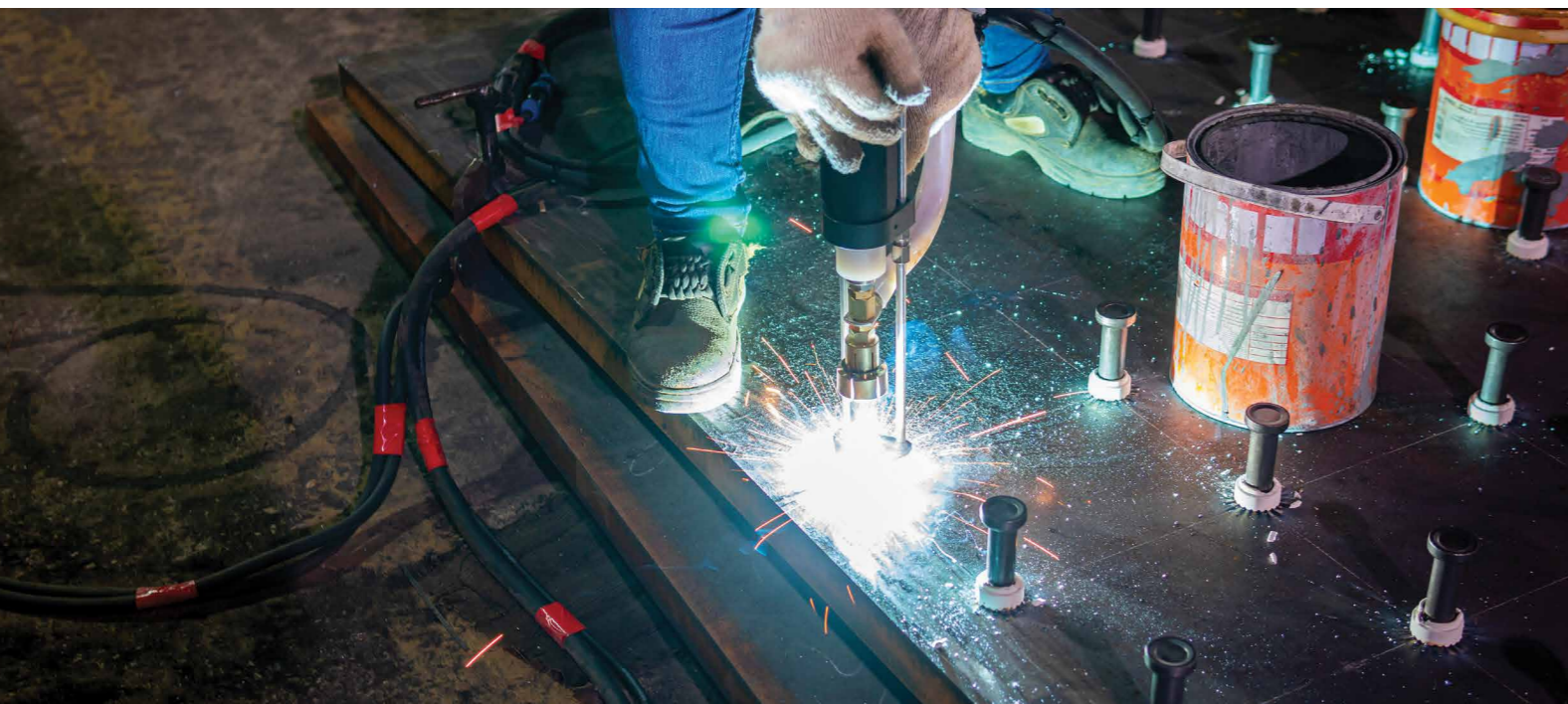
методом разряда конденсаторов (CD) и
электрической дугой (DA)

Наши решения для задач монтажа



Приварка шпилек - это процесс, в котором электрическая дуга проходит между основанием шпильки и заготовкой, создавая сварной шов за доли секунды. Наши генераторы CAPATEK (емкостной разряд) и ARCPULL (электродуговая сварка) идеальны для всех типов металлоконструкций в промышленности и строительстве.

Метод соединения	Продукция GYS	Питание	Диапазон тока	Привариваемые шпильки	Вес
Емкостной разряд	CD	CAPATEK 66	1~ 110/230 В	-	8 мм макс. 11 кг
Соединение электрическая дуга	DA	ARCPULL 350	1~ 230 В	10 - 350 А	8 мм макс. 11 кг
		ARCPULL 700	3~ 400 В	50 - 680 А	13 мм макс. 17 кг



Сильные стороны

Экономия времени

Несколько секунд на приварку шпильки по сравнению с минутами при традиционных процессах.

Без использования сквозных болтов

Исключает необходимость сверления и нарезания резьбы. Несущий материал не ослабляется отверстиями.

Надежность и воспроизводимость

Полный контроль над процессом, сварной шов идентичен при каждой операции.

Прочность сварного шва

Сварной шов прочнее, чем шпилька или основной металл.

Очень прост в использовании

Нет необходимости в квалифицированных сварщиках. Не обязательно иметь доступ к обеим сторонам заготовки.

Различные привариваемые элементы

Возможность приваривать различные металлические компоненты:

- Шпильки с внешней и внутренней резьбой
- Кольца
- Стержни из нержавеющей стали
- Гвозди
- Бетонные анкеры
- Шпильки заземления и т.д.

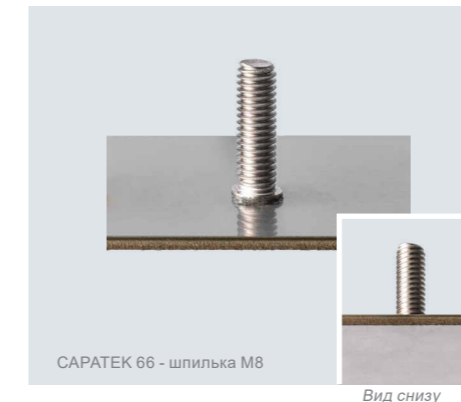
Для каждого изделия требуется определенная сварочная принадлежность.

Различное применение

- Промышленность
- Металлоконструкции
- Автотремонт

2 различных процесса

Сварка шпилек делится на две категории: сварка емкостным разрядом (CD) и сварка электрической дугой (DA). Очень важно выбрать правильный процесс для конкретного применения.



Сварка емкостным разрядом (CD)

При приваривании шпилек с использованием емкостного разряда сварка осуществляется за счет разряда конденсаторов через наконечник шпильки. Время приварки составляет от 1 до 3 мс. Этот процесс предпочтителен, когда сварочные шпильки привариваются к очень тонкому листовому металлу. Сварка практически не оставляет изменения цвета, следов или деформации на обратной стороне детали (видимая сторона). Идеально подходит для сварки облицовочных листов из нержавеющей стали (сантехника, кухни и т.д.).



Сварка электрической дугой (DA)

В процессе сварки электрической дугой сварной шов образуется с помощью электрической дуги, возникающей между концом шпильки и заготовкой. Тепловая энергия дуги локально расплавляет заготовку и конец шпильки. После погасания дуги механическое воздействие погружает шпильку в расплавленную ванну, которая образует вокруг нее шарик.

Электродуговая приварка шпилек обеспечивает проникающий сварной шов. Этот процесс лучше всего подходит для приварки к толстым материалам, а также в тех случаях, когда необходимо добиться максимальной прочности сварного шва.

	CAPATEK (CD)		ARCPULL (DA)	
Настройки	Инструкция		Автоматическая с синергетическим эффектом	
	CAPATEK 66 FV		ARCPULL 350	ARCPULL 700
Пистолет	Возвратный (G1)	Контактный (C1)	Моторизованный	Моторизованный
Диаметр основания элемента (мм)	Ø3 + Ø8 Омедненная сталь, нержавеющая сталь, Алюминий и латунь	Ø3 + Ø8 Омедненная сталь и нержавеющая сталь	Ø3 + Ø8 Сталь/Алюминий/ Нержавеющая сталь	Ø3 + Ø13 Сталь/Алюминий/ Нержавеющая сталь
Толщина листа металла	1/10 диаметра шпильки		1/4 диаметра шпильки 1/2 алюминиевой шпильки	
Скорость сварки	★ ★ ★		★ ★ ★ ★	
Длина шпилек	40 мм макс.		100 мм макс.	160 мм макс.
Бетонный анкер	-		-	<input checked="" type="checkbox"/>
Изоляционный гвоздь (газ не требуется)	-		<input checked="" type="checkbox"/>	<input checked="" type="checkbox"/>
Зажимы для заземления	да		нет до Ø6 мм	да
Защитный газ	не обязательно		не обязательно при использовании керамических колец обязателен без керамических колец	
Внешний вид	Отсутствие визуального теплового следа под деталью		Тепловой след под деталью + бусина	
Расходные материалы	Предназначен для емкостного разряда		Широкий выбор размеров и возможных форм	

SARATEK, промышленный генератор с помощью емкостного разряда (CD)



SARATEK 66 FV - это генератор емкостного разряда, оснащенный контактным или возвратным пистолетом. Он может приваривать шпильки диаметром от М3 до М8 из оцинкованной стали, нержавеющей стали, алюминия и латуни к тонкому листовому металлу без разметки и деформации. Революционный эргономичный пистолет с регулируемым усилием обеспечивает сверхбыструю сварку. Технология «FV» позволяет использовать его во всех однофазных сетях (от 85 до 265 В).

- Максимальная производительность :**
 - Разряд конденсатора 66 мкФ.
 - Время перезарядки от 0 до 5 секунд.
 - Широкий ассортимент шпилек от М3 до М8.
 - Длина совместимых шпилек : от 6 до 40 мм.
- Интуитивно понятный интерфейс:**
 - Настройка напряжения от 50 В до 200 В.
 - Настройки блокировки.
 - Счетчик с регулируемым порогом (инкрементный или декрементный).
- 1 версия с контактным пистолетом C1 :**
 - Сварка шпилек из меди и нержавеющей стали
 - Регулируемое усилие от 25 до 100 Н с крышкой для защиты от несанкционированного доступа.
- 1 версия с возвратным пистолетом G1 :**
 - Приварка шпилек из оцинкованной стали, нержавеющей стали, алюминия и латуни
 - Регулируемое усилие от 20 до 50 Н с крышкой для защиты от несанкционированного доступа.
 - Регулировка возврата от 1 до 5 мм с крышкой для защиты от несанкционированного доступа.



Преимущества пистолетов 2 C1 и G1



Преимущества процесса

- Возможность приваривания к тонким листам без деформации
- Способность приваривать шпильки из оцинкованной стали, нержавеющей стали, алюминия и латуни
- Недорогое оборудование
- Слабое тепловое воздействие
- Конденсаторы с быстрой перезарядкой
- Простота в использовании
- Отсутствие бусин вокруг сварного шва
- Не требуется защитный газ

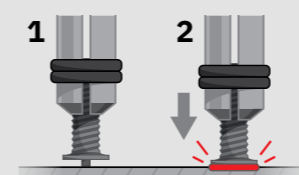
Технические

Технические	CAPATEK 66 FV	
Питание	110-230 В - 1 ph, 50/60 Hz	
Плавкий предохранитель	16 А	
Емкость	66 мФ	
Макс. диаметр сварки	М8	
Диапазон напряжения	50-200 В	
Ток короткого замыкания	13 000 А	
Класс защиты	IP 21	
Размеры (Д x Ш x В)	24 x 29 x 39 см	
Вес	11 кг	
Норма	ISO 669	
Длина сетевого шнура	2 м	
Длина соединительного кабеля (пистолет)	4 м (C1) / 3 м (G1)	
Вес (пистолет)	Контактный (C1)	450 гр
	Возвратный (G1)	660 гр

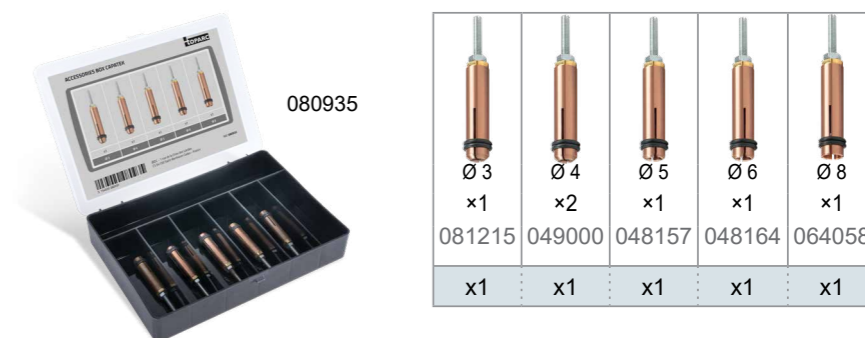
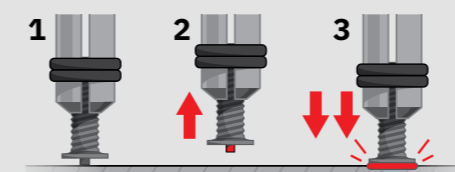
Артикулы продукции

SARATEK 66 FV - КОНТАКТНЫЙ	
Контактный пистолет C1, 4 м + Отдельные двойные зажимы заземления (4 м) + 1 держатель шпильки (М6)	076747
SARATEK 66 FV - ВОЗВРАТНЫЙ	
Возвратный пистолет G1, 3 м + отдельные двойные зажимы заземления (3 м) + 1 держатель шпильки (М6)	081000
Возвратный пистолет для SARATEK + (3 м)	080515
Коробка принадлежностей с оправками для шпилек (М3, М4, М5, М6 & М8)	

Контактная сварка (C1)



Термоусадочная сварка (G1)



ARCPULL, промышленный генератор электродуговой сварки (DA)



ARCPULL - это новый источник питания для электро дуговой сварки, который может сваривать все типы бетонных шпилек и анкеров до \varnothing 13 мм (сварка с керамической защитой, с газовой защитой или без нее). Их регулировка вторичного тока хорошо подходит для промышленного сектора для поддержания идеальной стабильности дуги.

- Идеально подходит для приварки широкого спектра элементов:
Стальных или алюминиевых колец, вытяжных заклепок, шпилек, шпилек с резьбой, стальных или алюминиевых изоляционных гвоздей, бетонных анкеров и т.д.
- Режим сварки "Синергический" (предустановленные параметры для быстрого и эффективного использования) или режим сварки "Эксперт" (для полного контроля над сварочным циклом).
- Возможность сварки без заземляющих зажимов для облегчения монтажа (только ARCPULL 350).
- Встроенная память для сохранения до 99 персонализированных программ.
- Многоязычный интерфейс (EN, FR, DE, IT, ES, NL, RU).
- Оптимальное использование с удлиннителем.
- Класс защиты IP33 для влажных и пыльных помещений. (версия 350)
- Программы синергии обновляется через USB-кабель.



MADE IN FRANCE



Гарантия 2 года



Описание продукта



Преимущества процесса

- Экономичная автоматизированная сборка
- Очень быстрая сварка и высокая производительность
- Шпильки разных форм (обычные, резьбовые, муфтовые, игольчатые и т. д.)
- Повторяемость и надежность
- Полный сварной шов и хорошее проплавление
- Не загрязняющая воздух защитная газовая атмосфера

Технические

	ARCPULL 350	ARCPULL 700
Питание	230 В - 1 ph, 50/60 Hz	400 В - 3 ph, 50/60 Hz
Плавкий предохранитель	16 А	20 А
Диапазон тока	10-350 А	50-680 А
Рабочий цикл 100% (температура окружающей среды 40°C)	350 А / 34 В	680 А / 44 В
Напряжение холостого хода	100 В	80-95 В
Класс защиты	IP 33	IP 23
Рекомендуемый генератор	> 15 кВт	> 30 кВт
Размеры (Д x Ш x В)	23 x 31 x 28 см	32 x 32 x 41 см
Вес	11 кг	17.4 кг
Нормы	IEC 60974-1/10 A	
Длина сетевого шнура	6 м	5 м
Длина соединительного кабеля (пистолет)	3 м	5 м
Вес (пистолет)	3 кг	3 кг

Преимущества моторизированного пистолета



- 3 контрольных светодиода:
- Готов к сварке
 - Контакт ОК
 - Обнаружена неисправность



Пистолет для ARCPULL 700

Двигатель с генераторным управлением обеспечивает непревзойденную точность высоты дуги.



Возможность быстро и без инструментов менять насадки благодаря кнопке блокировки/разблокировки на уплотнительной вилке.

Вилка с керамической опорой подходит для высоких скоростей сварки и установки бетонных анкеров.

Интуитивно понятный интерфейс генератора



Синергический режим предлагает простые настройки для максимальной производительности:

- Тип, материал и размер элемента
- Используемый газ
- Толщина листа

Артикулы продукции

ARCPULL 350 INDUSTRY Пистолет, 3 м	062191
ARCPULL 350 Industry + аксессуары Пистолет, 3 м + коробка принадлежностей с оправками для шпилек + Кабель заземления с двойным зажимом, 3 м	082946
ARCPULL 700 Industry + аксессуары Пистолет, 5 м + коробка с керамической вилкой STANDARD 700 + Кабель заземления с двойным зажимом, 3 м	062207

ARCPULL 350



Шпильки заземления x2 059627

Держатель цапги для шпилек 059634



1 + 2 + 3 Газозащитные салазки, форсунка и колпачок 059641

350 Адаптер для керамических насадок Ø6 + Ø8 075979

700

Коробка принадлежностей ARCPULL 350

Стальные шпильки 059443



Ø 4	x1
Ø 5	x1
Ø 4, 16 мм	x100
Ø 5, 18 мм	x100
саморезы, Ø 5, 12 мм	x100
саморез, Ø 5, 18 мм	x100

Алюминиевые шпильки 059436



Ø 4	x1
Ø 5	x1
Ø 6	x1
AlMg3, Ø 4, 16 мм	x100
AlMg3, Ø 5, 16 мм	x100
AlMg3, Ø 6, 16 мм	x100

Держатель шпильки 064591



Ø 2	x1
Ø 4	x1
Ø 5	x1
Ø 6	x1
Ø 7,1	x1
Ø 8	x1
3 м, 350 А 070714	x1

Держатель для шпилек для труднодоступных мест 070813



Ø 2	x1
Ø 4	x1
Ø 5	x1
Ø 6	x1
Ø 8	x1
3 м, 350 А 070714	x1

АКСЕССУАРЫ

Для ARCPULL 350

1 Standard	Ø 2 x1 064065
	Ø 3 x1 072251
	Ø 4 x2 049000
	Ø 5 x1 048157
	Ø 6 x1 048164
	Ø 7,1 x1 064041
	Ø 8 x1 064058
2 Затрудненный доступ	Ø 4 x1 070752
	Ø 5 x1 070769
	Ø 6 x1 070776
	Ø 8 x1 070783
	Уплотнительные кольца для оправки Ø 4/5/6 (*2) 060814

Для ARCPULL 700

3	Ø 4 x1 076167
	Ø 5 x1 076174
	Ø 6 x1 068391
	Ø 7,1 x1 076181
	Ø 8 x1 068407
	Ø 10 x1 068414
	Ø 12 x1 068421
4	Ø 6 x1 068353
	Ø 8 x1 068360
	Ø 10 x1 068377
	Ø 12 x1 068384
5	Ø 6 x1 068445
	Ø 8 x1 068445
	Ø 10 x1 068445
	Ø 12 x1 068445
6	Ø 6 x1 068353
	Ø 8 x1 068360
	Ø 10 x1 068377
	Ø 12 x1 068384
7	Ø 6 x500 068520
	Ø 8 x500 068537
	Ø 10 x500 065680
	Ø 12 x500 065697

ARCPULL 700



Держатель шпильки 3

4

Держатель бетонных анкеров

Standard

Вилка для стандартной керамической опоры 068582

Grip

Вилка для держателя керамического кольца 068575

Газ

Вилка с газовой защитой 068346

700 Универсальный адаптер для оправки 077492

350

Коробка принадлежностей ARCPULL 700

Полный набор держателей керамика Standard 700 068322



Standard	Ø 6 x1	Ø 6 x1
	Ø 8 x1	Ø 8 x1
	Ø 10 x1	Ø 10 x1
	Ø 12 x1	Ø 12 x1

Полный набор держателей керамика Grip 700 068339



Grip	Ø 6 x1	Ø 6 x1
	Ø 8 x1	Ø 8 x1
	Ø 10 x1	Ø 10 x1
	Ø 12 x1	Ø 12 x1

РАСХОДНЫЕ МАТЕРИАЛЫ

Сталь

Ø 2,50 мм	x100	041561
Ø 3,100 мм	x100	072244
Ø 2	x100	064034
Ø 6 (внутренний Ø4), 20 мм	x100	063990
Ø 7,1 (внутренний Ø5), 20 мм	x100	064003
тип SD - ISO 13918	Ø 10, 100 мм	x250 065642
Ø 4, 16 мм	x100	059603
Ø 5, 18 мм	x100	049383
Ø 6, 20 мм	x100	063969
Ø 8, 20 мм	x100	063976
Ø 5, 12 мм	x100	049383
Ø 5, 18 мм	x100	049420
тип DD - ISO 13918	Ø 6, 20 мм	x500 068506
	Ø 8, 20 мм	x500 068513
	Ø 10, 20 мм	x500 065659
	Ø 12, 50 мм	x500 065673

Alu AlMg3

Ø 4, 16 мм	x100	059573
Ø 5, 16 мм	x100	059580
Ø 6, 16 мм	x100	059597
Ø 8, 16 мм	x100	063983
Ø 6 (внутренний Ø4), 20 мм	x100	064010
Ø 7,1 (внутренний Ø5), 20 мм	x100	064027

Нержавейка

тип DD - ISO 13918	Ø 6, 20 мм	x500 068469
	Ø 8, 20 мм	x500 068476
	Ø 10, 20 мм	x500 068483
	Ø 12, 50 мм	x500 068490
нержавеющая сталь/SSL	Ø 4, 50 мм	x100 064607
	Ø 5, 50 мм	x100 070745

РАСХОДНЫЕ МАТЕРИАЛЫ ДЛЯ САРАТЕК

Alu AlMg3

Ø 4, 12 мм	x200	050273
Ø 4, 12 мм	x1000	050129
Ø 5, 12 мм	x200	048140
Ø 6, 12 мм	x200	048133

Alu silicium

Ø 4, 12 мм	x200	050280
Ø 4, 12 мм	x1000	050136
Ø 5, 12 мм	x200	048126
Ø 6, 12 мм	x200	048003

Омедненная сталь

Ø 6, 16 мм	x200	081345
Ø 8, 20 мм	x1000	081352



САРАТЕК - ПРИНАДЛЕЖНОСТИ И РАСХОДНЫЕ МАТЕРИАЛЫ

САРАТЕК

Alu AlMg3

ø 4, 12 mm	x200	050273
ø 4, 12 mm	x1000	050129
ø 5, 12 mm	x200	048140
ø 6, 12 mm	x200	048133

Alu silicium

ø 4, 12 mm	x200	050280
ø 4, 12 mm	x1000	050136
ø 5, 12 mm	x200	048126
ø 6, 12 mm	x200	048003

Acier cuivré

ø 6, 16 mm	x200	081345
ø 8, 20 mm	x1000	081352

САРАТЕК



083110

Противоаэрозольный пистолет

- Облегчает центрирование шпильки с помощью шаблона.
- Облегчает сварку в труднодоступных местах.
- Снижение шума (-20 дБ).
- Снижение разбрызгивания.
- Легко устанавливается благодаря системе фиксации с четвертьоборотом.
- Диаметр ствола: 30 мм.

Для обеспечения хорошей герметичности:

- Пистолет должен находиться в вертикальном положении.
- Распылители внутри ствола необходимо регулярно протирать тряпкой.



083127

Открытая бочка

- Позволяет легко центрировать шпильку с помощью шаблона.
- Облегчает сварку в труднодоступных местах.
- Легко устанавливается благодаря системе фиксации на четверть оборота.
- Диаметр ствола: 30 мм.

НАШИ ДЕМОНСТРАЦИОННЫЕ ВИДЕОРОЛИКИ



CAPATEK



ARCPULL 700



ARCPULL 350



INVEST IN THE FUTURE



Fabricant français
depuis 1964



GYS FRANCE

SIÈGE SOCIAL

1 rue de la Croix des Landes
CS 54159
53941 Saint-Berthevin - Cedex
Laval - France
Tél +33 2 43 01 23 60
E-mail service.client@gys.fr



ZI, 134 bd des Loges
53941 Saint-Berthevin
Laval - France

CENTRE LOGISTIQUE

2 Rue Jean Dausset
53810 Changé - France
Tél +33 2 43 01 54 33



GYS GERMANY

Professor-Wieler
Straße 11
52070 Aachen
Deutschland

Tél +49 241/189-23-710
Fax +49 241/189-23-719
E-mail aachen@gys.fr



GYS UK

Unit 3 - Great Central Way
Rugby - Warwickshire
CV21 3XH
United Kingdom

Tél +44 1926 338 609
Fax +44 1926 429 764
E-mail uk@gys.fr



GYS ITALIA

Via Porta Est, 7
30020 Marcon
VE Italia

Tél +39 041 53 21 565
E-mail italia@gys.fr



GYS IBÉRICA

Avenida Pirineos 31
Nave 9
San Sebastian de los Reyes
28703 Madrid
España

Tél +34 917 409 790
E-mail iberica@gys.fr



GYS CHINA

Lot N°15
6666 bd Songze
201706 Qingpu
Shanghai
China

Tél +86 6221 4461
Fax +86 5226 0067
www.gys-china.com.cn
E-mail
contact@gys-china.com.cn



LinkedIn
 Youtube
 TikTok
 Facebook
 Instagram

www.gys.fr