

# GYSMATIC TRUE COLOR [XL]



ART.037908

Essencial para a segurança, a campânula optoelectrónica GYSMATIC TRUE COLOR XL protege o rosto e os olhos do soldador dos raios UV, infravermelhos e salpicos. Totalmente automática, a máscara muda do estado claro para o colorido em uma fração de segundo assim que é preparada. Vem com uma fita para a cabeça, liberta as mãos do soldador e oferece todo o conforto necessário para o trabalho de soldadura.

## CARACTERÍSTICAS

- Óptima visibilidade: ecrã XL
- Alta sensibilidade graças a 4 sensores
- Soldadura TIG > 2A
- Filtro activo: tonalidades 5-9 / 9-13
- Intervalo 5-9: baixa intensidade especial
- Escolha de 7 tons escuros (5 > 13) para todos os gostos as suas operações de soldadura e corte.
- Tecnologia TRUE COLOR



Tela LCD normal

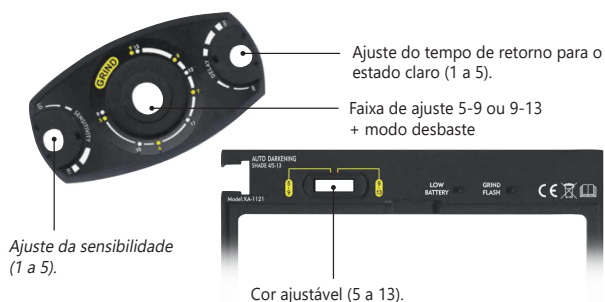


True color LCD Tecnologia



## TABELA TÉCNICA

Proteção UV/IR	DIN 15
Classificação	1/1/1/1
Cor clara	4
Cor escura	5-9 / 9-13
Tempo de reacção	0,08 ms
Tempo de retorno a claridade	0,1 à 0,9 sec
Campo de visão	100 x 60 mm
Energia	solar + baterias (CR2450)
Peso	590 g
Configurações	Sensibilidade, prazo, cor, desbaste, memorização
Sensor luminoso	4
Aplicações	MMA 5 > 400 / TIG 2 > 250 / MIG-MAG 5 > 400
Normas	CE / EN 175B / EN 166 / EN 379



## ACESSÓRIOS

Saco para máscara de soldadura

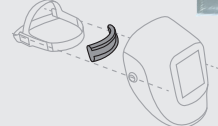
043299



Fita de cabeça anti-transpirante

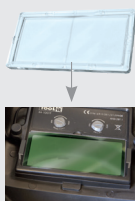
043466

x2

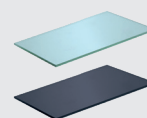


zoom x2

Lupa  
for Zeus, Spaceview,  
Ergotech & Alien  
True Color  
x1  
042780



## Vidros



110 x 90 (x10)	106 x 66 (x10)
040816	043886