

Robusto e dimensionato per lavori di tubazioni, il TIG 220 DC assicura saldature di alta qualità su acciai dolci ed inossidabili (TIG et MMA). L'interfaccia intuitivo permette di agire sui parametri in tutta semplicità.

SALDATURA DC OTTIMIZZATA

- **TIG DC** : saldatura in corrente continua per materiali ferrosi.
- **TIG DC Pulsato** : limita l'aumento di temperatura dei pezzi da saldare.
- **SPOT** : puntatura rapida e precisa prima della saldatura di lamiere di spessore fine.
- **2 tipi di innesco**: HF senza contatto o LIFT per contatto per lavori in ambienti elettrosensibili.
- **3 possibilità di gestione del pulsante** : 2T, 4T e 4T LOG.
- **Rilevazione automatica della torcia**: compatibile con le torce a lamella (pulsante francese), doppio pulsante e potenziometro.
- **AIP** (*Adjust Ideal Position*) : aiuta il posizionamento della torcia prima della saldatura (modi 4T e 4T LOG).

SALDATURA MMA

- **MMA** : elettrodi basici e rutili (*fino a Ø 5 mm*).
- **MMA Pulse** : sviluppato per la saldatura dei tubi/conduitture così come per posizioni di saldatura verticali montanti.

RESISTENTE

- Carrozzeria rinforzata e piedini antichoc di protezione su tutti gli angoli della macchina.
- Leggero (*12.5 kg*), poco ingombrante e facilmente movimentabile.

INTERFACCIA ERGONOMICO

- **Visualizzazione corrente/tensione** durante e dopo la saldatura (*DMOS/QMOS*).
- **Memorizzazione** di 10 programmi per procedura, per attività ripetitive.
- **Comandi a distanza** (*pedale o manuale in opzione*) collegabili senza attrezzi.

ALIMENTAZIONE HIGH-TECH

- **FV Flexible Voltage**, il generatore fuziona con alimentazione monofase da 85 a 265V.
- **PFC Tecnologia PFC**, la rete elettrica è meglio sfruttata e permette un risparmio di energia del 30%.

RAFFREDDAMENTO A LIQUIDO (opzione)

- **Automatico**, il gruppo di raffreddamento è comandato dal generatore.
- **Connessione facile** grazie a due fasci cavi Plug & Play.
- **Torcia raffreddata ad acqua**, per un maggior comfort e facilità di accesso agli spazi ristretti.

ACCESSORI

Unità di raffreddamento :



WCU 0.5kW A
039490

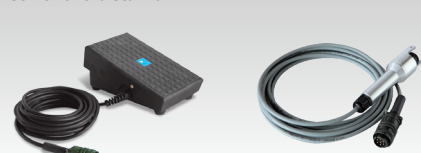
Torce 8m :



SR26 L
046184

SR20 DB
046146

Comandi a distanza :



Pedale - 4m / 3kg
045682

Manuale - 8m / 1kg
045675



Carrello 10m³
039711



Carrello a due ruote
10m³ 039704



Fornito senza accessori



- **Pannello di controllo chiaro ed intuitivo.**
- **Regolazione rapida** dal pannello frontale :

- pre-gas / post-gas
- tempo di ascesa
- corrente di saldatura
- corrente calda/fredda
- frequenza di pulsazione
- durata dell'evanescenza

50/60 Hz	A	I ₂ TIG	I ₂ MMA	INTEGRATED TECHNOLOGY			TIG	MMA	U ₀	mm ²	cm	kg	IP	Protected & compatible power generator (+/-15%)	
				PULSE	AIP	SR									EN 60974-1 (40°C)
230V 1~	16	5 → 220	10 → 200	0.1 → 900 Hz	■	■	165A @ 60% 220A @ 35%	135A @ 60% 200A @ 25%	76	35/50	42x23x35	12.5	IP 21	7 kW	7 kVA
110V 1~	32	5 → 180	10 → 140	0.1 → 900 Hz	■	■	125A @ 60% 180A @ 40%	110A @ 60% 140A @ 25%							