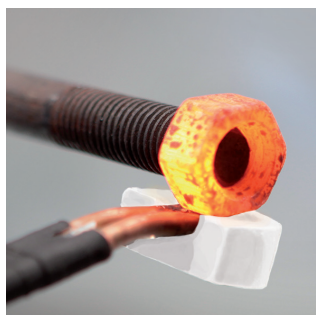


El equipo de inducción **POWERDUCTION 37LG** procura una potencia de calentamiento inmediato para desbloquear y calentar el acero o el aluminio. Ligero y portátil, puede calentar piezas metálicas durante varios minutos sin interrupción gracias a su refrigeración líquida.

La herramienta ideal en mecánica y en mantenimiento:

- Indispensable para desbloquear barras de acople (geometría).
- Desmontaje de limpiaparabrisas bloqueados y soporte de ruedas de repuesto.
- Desbloqueo de pernos, rotulas de dirección sin deteriorar el fuelle.
- Desmontaje de cardanes bloqueados en el cojinete.
- Desmontaje de tubos de escape de turismos o camiones.
- Despegado de elementos de acero o aluminio pegados.



Desbloqueo de pernos



Desbloquear barras de acople.



Generador entregado completo y ya montado, con 1 inductor de calentamiento de 90°.

SUS VENTAJAS

• Potencia de calentamiento :

3700 W, ajustables por pasos de 250 W. Calentamiento en el corazón del metal, a una profundidad de 6mm. Puede llevarlo al rojo (1000°C aproximadamente) :

	37LG	39LG	50LG
	M10 → 1 s	M12 → 1 s	M14 → 1 s
	2 mm → 5 s	2 mm → 5 s	4 mm → 5 s 2 mm → 3 s
	Ø 10 → 15 s	Ø 10 → 15 s	Ø 10 → 10 s

• Seguridad y ahorro de tiempo:

Calienta inmediatamente sin llama, sobre una zona precisa, lo que permite trabajar cerca de cables, conductos, o cualquier pieza sensible al calor, sin desmontarla.

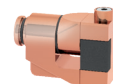
• Aparato portátil :

Para acompañar en las zonas de acceso difícil. Incluye un cable de inducción de 2 metros.

Opciones :



ref. 061569
Inductor S70



ref. 059269
Inductor S180



ref. 082212
Líquido de refrigeración especial soldadura - 2 l



ref. 051331 + 052284
UNIVERSAL 800 + soporte



ref. 062511
Líquido de refrigeración especial soldadura - 5 l

			Freq. kHz	capacidad del depósito de refrigerante						
				37LG	39LG	50LG				
50 Hz	A	W	20-30	1,5 l	7 l		28,5 x 45 x 25	15	2	2