

El TIG 220 DC es un producto robusto diseñado especialmente para la soldadura de tuberías y ofrece una alta calidad de soldadura sobre aceros dulces e inoxidables (TIG y MMA). Su interfaz intuitiva permite gestionar los parámetros con toda simplicidad.

SOLDADURA DC OPTIMIZADA

- **TIG DC** : corriente continua para los metales férreos.
- **TIG DC Pulsado** : limita el aumento de temperatura de las piezas a soldar.
- **SPOT** : punteado rápido y preciso antes de la soldadura de chapas finas.
- **2 tipos de cebado** : HF sin contacto o LIFT por contacto para entornos con sensibilidad eléctrica.
- **3 gestiones del gatillo** : 2T, 4T y 4T LOG.
- **Detección automática de la antorcha** : compatible con las antorchas de pulsador, doble botón y potenciómetro.
- **AIP** (*Adjust Ideal Position*) : ayuda al posicionamiento de la antorcha antes de la soldadura (*modos 4T y 4T LOG*).

SOLDADURA MMA

- **MMA** : electrodos básicos y rutilos (*hasta Ø 5 mm*).
- **MMA Pulse** : desarrollado para la soldadura de tubos/gasoductos y para las posiciones de soldadura en vertical.

RESISTENTE

- Carrocería reforzada y soportes antigolpes sobre todas las esquinas externas.
- Ligero (*12.5 kg*), ocupa poco espacio y se transporta fácilmente.

INTERFAZ ECONÓMICA

- **Indicador de corriente/tensión** durante y tras la soldadura (*DMOS/QMOS*).
- **Memorización** de 10 programas por proceso, para las tareas repetitivas.
- **Mando a distancia** (*pedal o manual en opción*) conectable sin herramientas.

ALIMENTACIÓN ELÉCTRICA DE ALTA TECNOLOGÍA

- FV** El generador funciona sobre una red eléctrica monofásica de 85 a 265V gracias al FLEXIBLE VOLTAGE (FV).
- PFC** **Tecnología PFC** (Power Factor Correction) que optimiza el uso de la red eléctrica para consumir un 30% menos de energía.

REFRIGERACIÓN LÍQUIDA (opción)

- **Automático**, el grupo de refrigeración está controlado por el generador.
- **Fácil conexión** mediante dos conectores Plug & Play.
- **Antorcha refrigerada con agua**, para mayor confort y mejor acceso a lugares estrechos.

ACCESORIOS

Equipo de refrigeración:



WCU 0.5kW A
039490

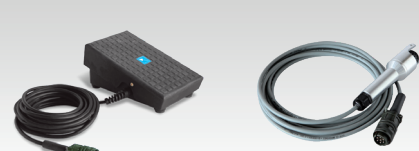
Antorchas 8m:



SR26 L
046184

SR20 DB
046146

Control a distancia:



Pedal - 4m / 3kg
045682

Manual - 8m / 1kg
045675



Carro 10m³
039711



Carretilla 10m³
039704



No incluye accesorios



- **Presentación clara e intuitiva.**
- **Ajuste rápido** en la parte frontal :

- pre-gas / post-gas
- tiempo de subida de potencia
- corriente de soldadura
- corriente caliente / fría
- frecuencia de pulsación
- duración del desvanecimiento

50/60 Hz	A	I ₂ TIG	I ₂ MMA	INTEGRATED TECHNOLOGY			TIG	MMA	U ₀	mm ²	cm	kg	IP	Protected & compatible power generator (+/-15%)	
				PULSE	AIP	SR									EN 60974-1 (40°C)
230V 1~	16	5 → 220	10 → 200	0.1 → 900 Hz	■	■	165A @ 60% 220A @ 35%	135A @ 60% 200A @ 25%	76	35/50	42x23x35	12.5	IP 21	7 kW	7 kVA
110V 1~	32	5 → 180	10 → 140	0.1 → 900 Hz	■	■	125A @ 60% 180A @ 40%	120A @ 60% 140A @ 30%							