

CARBON LCD EXPERT 11 TRUE COLOR



ART.-NR. 040755

Der optoelektronische Helm EXPERT 11 TRUE COLOR schützt das Gesicht und die Augen des Schweißers vor UV, Infrarot und Spritzern aus dem Schweißbad. Vollautomatisch wechselt der Helm in Sekundenbruchteilen vom klaren in den getönten Zustand, sobald die Zündung erfolgt ist. Mit einem Kopfband ausgestattet, befreit er die Hände des Schweißers und bietet den nötigen Komfort für Schweißarbeiten.

EIGENSCHAFTEN

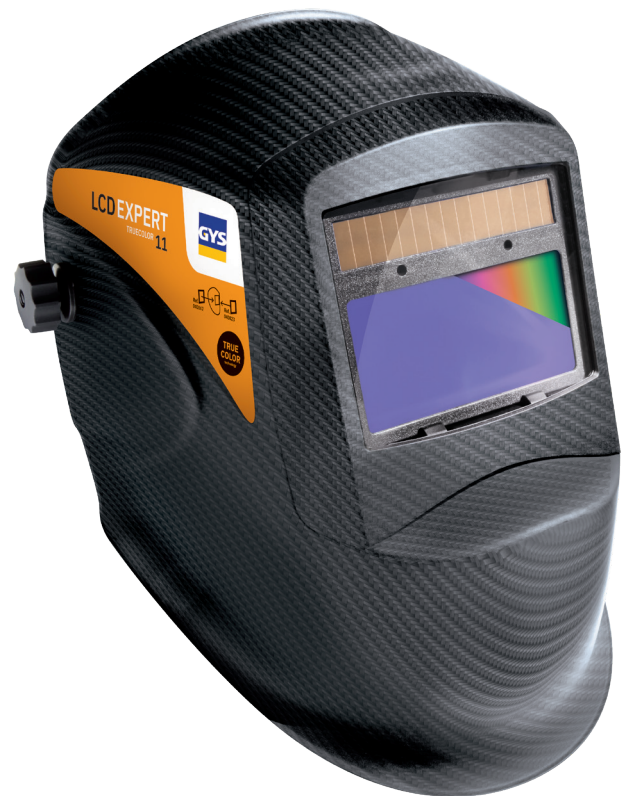
- Maske mit Stirnband
- Gesicht und Hals vollständig geschützt
- Reflektierende Farbe
- Informative vierfarbige Verpackung
- Keine Batterie erforderlich
- TRUE COLOR technologie



Standard LCD Schirm



LCD True color Technologie



Lieferung mit Kopfband

TECHNISCHE DATEN

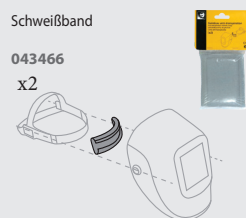
Schutz UV/IR	DIN 15
Klassifikation	1/1/1/1
Hellstufe	3
Dunkelstufe	11
Verschlusszeit	0,5 ms
Öffnungszeit	0,35 sec
Sichtfeld	100 x 49 mm
Energieversorgung	solar
Gewicht	470 g
Lichtsensoren	2
Einsatzbereiche	MMA 10 ▶ 150 / TIG 10 ▶ 175 / MIG-MAG 10 ▶ 200
Normen	CE / EN 175 / EN 166 / EN 379

OPTIONEN

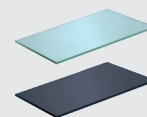
Schutzhülle für Schweißhelm
043299



Schweißband
043466
x2



Schutzscheiben



119 x 98 (x5)	104 x 55 (x5)
040823	040847