

GYSMATIC TRUE COLOR [XL]



ART.-NR. 037908

Der optoelektronische Helm GYSMATIC TRUE COLOR XL ist unerlässlich für die Sicherheit und schützt das Gesicht und die Augen des Schweißers vor UV, Infrarot und Spritzern aus dem Schweißbad. Vollautomatisch wechselt der Helm in Sekundenbruchteilen vom klaren in den getönten Zustand, sobald die Zündung erfolgt ist. Mit einem Kopfband ausgestattet, befreit er die Hände des Schweißers und bietet den nötigen Komfort für Schweißarbeiten.

EIGENSCHAFTEN

- Optimale Sicht: XL-Bildschirm
- Hohe Empfindlichkeit durch 4 Sensoren
- WIG-Schweißen > 2A
- Aktiver Filter: Dunkelstufen 5-9 / 9-13
- Bereich 5-9: spezielle niedrige Intensität
- 7 Dunkelstufen (5>13) zur Auswahl, geeignet für Ihre Schweiß- und Schneidarbeiten
- TRUE COLOR Technologie



Normaler LCD-Schirm



True color LCD Technologie

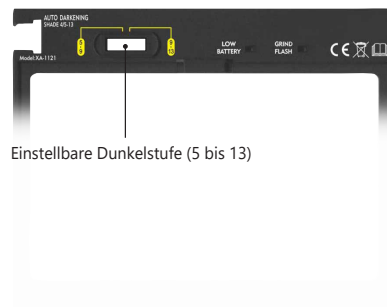


TECHNISCHE DATEN

Schutz UV/IR	DIN 15
Klassifikation	1/1/1/1
Hellstufe	4
Dunkelstufe	5-9 / 9-13
Verschlusszeit	0,08 ms
Öffnungszeit	0,1 bis 0,9 sec
Sichtfeld	100 x 60 mm
Energieversorgung	solar + Batterien (CR2450)
Gewicht	590 g
Einstellungen	Empfindlichkeit, Öffnungszeit, Stufen, Schleifen, Speicherung
Lichtsensoren	4
Einsatzbereiche	MMA 5 ▶ 400 / TIG 2 ▶ 250 / MIG-MAG 5 ▶ 400
Normen	CE / EN 175B / EN 166 / EN 379



Empfindlichkeitseinstellung (1 bis 5)



ZUBEHÖR

Schutzhülle für Schweißhelm
043299

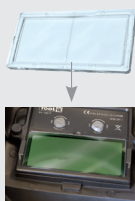


Schweißband
043466
x2

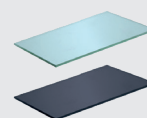


zoom x2
Lupe

für Zeus, Spaceview, Ergotech & Alien True Color
x1
042780



Schutzscheiben



110 x 90 (x10)	106 x 66 (x10)
040816	043886