

Die einphasige TIG 220 DC ist ein robuster und kompakter (optimal für Rohrleitungsarbeiten) WIG-Schweißinverter für Schweißarbeiten an Stahl und Edelstahl (im WIG und E-Hand-Modus). Das intuitive Bedienkonzept ermöglicht ein schnelles und einfaches Einstellen der gewünschten Schweißparameter.

## WIG-DC SCHWEISSEN

- **WIG-DC:** Gleichstromschweißen für alle FE/Nicht-FE-Metalle außer Aluminium.
- **WIG-DC/Puls:** Gleichstrom-Pulsfunktion zur Reduzierung der Hitzeinbringung.
- **SPOT:** Heftmodus zum schnellen Anheften von Bauteilen.
- **2 Zündmodi:** Kontaktlose «HF» oder «LIFT»-Zündung des Lichtbogens in sensiblen Bereichen.
- **3 Brennerasternodi:** 2Takt, 4Takt und 4Takt LOG.
- **Brennererkennung:** Automatische Erkennung des Brennerstypen (Doppeldrucktaster- und Potentiometer-Brenner).
- **AIP (Adjust Ideal Position) :** Suchlichtbogen zum Auffinden der Startposition (4Takt- und 4Takt LOG-Modus)

## E-HAND SCHWEISSEN

- **E-Hand:** Alle Elektrodentypen inkl. Cellulose-Elektroden (bis Ø 5mm).
- **E-Hand/Puls:** Verbesserte Eigenschaften und Spaltüberdrückung beim Wurzelschweißen. Perfekte Schweißbadbeherrschung auch bei Steignahposition.

## ROBUST

- Verstärktes Gehäuse mit Gummistoßkappen.
- Tragbar (12,5kg).

## INTUITIVES BEDIENFELD

- Anzeige von Strom/Spannung während und nach dem Schweißen (DMOS/QMOS).
- Speicherplatz für 10 Schweißaufgaben (für sich wiederholende Schweißaufgaben)
- Fernregleranschluß (Fuß- oder Handfernregler optional).

## HOCHMODERNE VERSORGUNG

- **FV** Mit **Flexible Voltage** funktioniert das Gerät an einer einphasigen Versorgungsspannung von 85 bis 265V.
- **PFC** Die **eingebaute PFC-Schaltung** reduziert die Stromaufnahme und verringert die Belastung des Versorgungsnetz um bis zu 30%.

## FLÜSSIGKÜHLAGGREGAT (optional)

- Das Kühlaggregat wird automatisch über das Schweißgerät gesteuert.
- Einfacher Anschluss über zwei Plug&Play Steckanschlüsse.
- Der wassergekühlte Brenner verlängert die Einsatzzeit bei reduzierter Baugröße.

## ZUBEHÖR

Kühlaggregat:



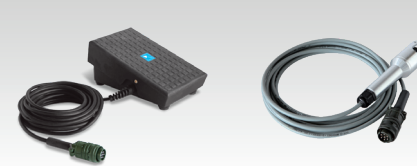
WCU 0.5kW A  
039490

8m-Brenner:



SR26 L 046184  
SR20 DB 046146

Fernregler:



Fußfernregler 4m / 3kg 045682  
Handfernregler 8m / 1kg 045675



Fahrgewagen 10m<sup>3</sup>  
039711



Kompaktfahrgewagen 10m<sup>3</sup>  
039704



Ohne Zubehör geliefert.



- Einfaches und klarer Bedienfeld.
- Schnelle Einstellung mit dem Bedienfeld:

- Vorströmung / Nachströmung
- Anstiegdauer
- Schweißstrom
- warmer / kalter Strom
- Pulsfrequenz
- Lichtbogenschwunddauer

50/60 Hz	A	I <sub>2</sub> TIG	I <sub>2</sub> MMA	INTEGRATED TECHNOLOGY			TIG	MMA	U <sub>0</sub>	mm <sup>2</sup>	cm	kg	IP	Protected & compatible power generator (+/-15%)	
				PULSE	AIP	SR									EN 60974-1 (40°C)
230V 1~	16	5 → 220	10 → 200	0.1 → 900 Hz	■	■	165A @ 60% 220A @ 35%	135A @ 60% 200A @ 25%	76	35/50	42x23x35	12.5	IP 21	7 kW	7 kVA
110V 1~	32	5 → 180	10 → 140	0.1 → 900 Hz			125A @ 60% 180A @ 40%	120A @ 60% 140A @ 30%							