





**SMARTFEED M-4 je podavač drátu pro robotické svařování metodou MIG-MAG, navržený pro efektivní spolupráci s většinou robotických ramen na trhu. Díky svým malým rozměrům a nízké hmotnosti dokáže maximalizovat rychlost ramene a jeho orientaci.**



Hliníkový podvozek

Koncová zásuvka senzoru

**Čtyři ruční ovládací prvky** pro maximální kontrolu:

-  Drátový palec vpřed
-  Drátový palec vzad
-  Pročišťování plynem
-  Foukání vzduchu.

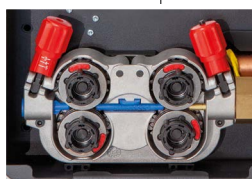
Digitální komunikace zásuvka



**Snímač kolize** konektor

10kolíková zásuvka umožňující přístup ke čtyřem dalším vstupům a čtyřem dalším výstupům pro ještě více možností PLC.

Zásuvka eurokonektoru



- Motorizovaný pohon se čtyřmi poháněnými válečky pro přesný posuv drátu v rozmezí 0,6 až 1,2 mm
- Motor DC 48 V, max. rychlost: 25 m/min (984 IPM)
- K výměně cívek není třeba žádné nářadí.



Dodávka se 2 drátovými konektory - 3 kontakty



#### KOMPATIBILNÍ ZDROJE

- NEOPULSE 320 C (062474)
- NEOPULSE 400 CW (062061)
- NEOPULSE 400 G (014497)
- NEOPULSE 500 G (014503)

## VOLITELNÉ DOPLŇKY

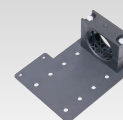


Robotické přípojovací kabely  
MIG - voda

4 m	8 m	12 m
95 mm <sup>2</sup>		
073517	069725	078581



Montážní sady pro  
robotické podavače  
drátu



Sada pro upevnění  
propojovacího kabelu  
075429

III		Vhodné vodiče				Elektronické Řízení	m/min	Standardně dodáváno		EN60974-5 (40°C)	IP	mm/kg
U <sub>11</sub>	U <sub>12</sub>	Nerezová ocel	Alu.	CuSi CuAl	Vodiče s tavným jádrem			Typ				
48 V 2 A	24 V 1 A	0,6 → 1,6	0,8 → 1,6	0,8 → 1,2	0,9 → 2,4	 115 W	1 → 25	1,0 1,2	F 061873	500 A @ 60% 460 A @ 100%	21	244 x 207 x 152 / 4,5